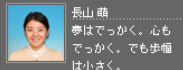


Title: 萌の宿詣



山岳地帯や国境付近をまわります。移動が大変...トホホ

● 最近のエントリー

📅 [きっとこの先も忘れたいと思います](#)  
(2012.10.02)

● アーカイブ

- 📅 [2012年11月](#)
- 📅 [2012年10月](#)
- 📅 [2012年09月](#)
- 📅 [2012年08月](#)
- 📅 [2012年07月](#)
- 📅 [2012年06月](#)
- 📅 [2012年05月](#)
- 📅 [2012年04月](#)
- 📅 [2012年03月](#)

● 投稿カレンダー

● カテゴリー一覧

● ブックマーク

学校法人 日本写真芸術専門学校  
NIPPON PHOTOGRAPHY INSTITUTE



ISS 2.0

萌の宿詣 > 2012年10月 アーカイブ

12.10.02

📌 [きっとこの先も忘れたいと思います](#)

[Tweet](#)

[Check](#)

皆さんこんにちは

そろそろ、旅の後片付けも終わりにしなければいけないのですがなかなか終わりにできていないのですよ...

まず、パソコンに手を付けられない。パソコンを開いてHDを差し込んでデータの整理をしてベタを出してプリントをして...ん～部屋の片付けも完璧でない私にとっては少々、辛い作業です。

そんなわけで癒しを求めて茨城の実家へ帰省いたしましたよ。

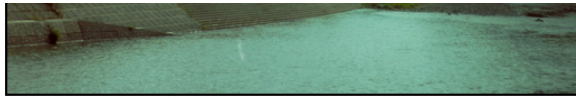
昨年の3月に亡くなった祖父のお墓が萌の旅行中にできたよ～ってことで祖母と母と共にお参りに行って親戚のお家にも行って後は...ゴロゴロ...ゴロゴロ...

実家に帰ってもコレと書いておくことはないので放置してしまったデータの整理をしていました。

データ整理をしていると色々なことを思い出すけれど実はだんだんと記憶が鮮明ではなくなくなってきている自分に気がつくんですよね。なんだかものすごく遠い昔のことの様な気がします。写真を観て、資料をみて、地図を観て...「私、本当にこんなとこまで行って写真撮ってたのか!？」なんて思ったりして...FWWの旅が終わったのはたった半月前なのだけれど入ってこんなにも忘れやすい生き物なんだなと、というか慣れちゃって怖いなって...でもふと実家のベランダから星を見ていたら北極星を見つけてず～っと見ていたら首が痛くなっちゃったんですよねっそれでタイのメサローンで見た北極星のことを思い出したんです。空を仰ぐように首を上げなくても視界に飛び込んでくる北極星。タイのメサローンはなんだか私の地元とそっくりで外国にいるなんてことを忘れてしまうんだけど北極星の位置があまりに低いから「あ～私、ずいぶんと遠いとこまで来たんだな～」って思ったことを思い出しました。

日本に帰ってきてからいわゆる燃え尽き症候群で気持ちがふわ～んしたり何もやる気が起きなかったり知ってるはずの知らない日本での生活に対して急にパニックになったり旅の中で考えていたことをココにいたら忘れてしまうんじゃないかと不安になったり、と精神的に落ちる毎日が続いていたのだけれど北緯36度に位置する日本は茨城県から見える北極星を観て北緯20度に位置するタイ・メサローンで見た北極星を思い出したことでやっと気持ちが落ち着いて次に進めるような気がしています。





そして、只今は神奈川。

カテゴリ:

post by 長山 萌 | 日時: 2012.10.02 | [バナーリンク](#) | [コメント\(0\)](#) | [トラックバック\(0\)](#)